

○ 多機能型事業所 ワークセンター一条 (日中一時支援事業所 ふおゆう併設)

〒042-0916 函館市旭岡町19番地の29

TEL : 0138-50-3777
FAX : 0138-50-3788
E-mail : ichijou@seagreen.ocn.ne.jp

○ 多機能型事業所 ワークセンター一条 (上湯川事業所)

〒042-0914 函館市上湯川町362番地66

TEL・FAX : 0138-50-4730

自立訓練(生活訓練) : 《定員》6名 生活介護 : 《定員》34名 就労継続支援B型 : 《定員》40名

○ 多機能型事業所 ワークス一条

〒040-0084 函館市大川町4番26号

TEL : 0138-43-8313
FAX : 0138-62-7717
E-mail : ichijou3@tiara.ocn.ne.jp

就労移行支援 : 《定員》6名 就労継続支援B型 : 《定員》34名 就労定着支援

○ 居宅・訪問介護事業所 サポートふおゆう (移動支援事業所 サポートふおゆう併設)

〒040-0084 函館市大川町4番26号

TEL : 0138-43-8313
FAX : 0138-62-7717
E-mail : ichijou5@voice.ocn.ne.jp

○ 相談支援事業所 一条 (特定相談・障害児相談・一般相談)

〒041-0812 函館市昭和2丁目5-13

TEL : 0138-83-5272
FAX : 0138-83-5273
E-mail : ichijou41@theia.ocn.ne.jp

○ 共同生活援助事業所 (介護サービス包括型) グループホーム一条

○ 短期入所事業所 グループホーム一条 (空床型)

〒042-0914 函館市上湯川町65番8号

TEL・FAX : 0138-57-1891
E-mail : ichijou11@athena.ocn.ne.jp

・ 共同生活援助事業所 グループホーム一条 (住居名:グループホーム一条) 《定員6名》

〒042-0914 函館市上湯川町65番8号

TEL・FAX : 0138-57-1891
E-mail : ichijou11@athena.ocn.ne.jp

・ 共同生活援助事業所 グループホーム一条 (住居名:グループホームゆのかわ) 《定員4名》

〒042-0932 函館市湯川町2丁目27番16号

TEL・FAX : 0138-59-4466
E-mail : ichijou11@athena.ocn.ne.jp

・ 共同生活援助事業所 グループホーム一条 (住居名:グループホームかみゆのかわ) 《定員6名》

〒042-0914 函館市上湯川町65番9号

TEL・FAX : 0138-57-6506
E-mail : ichijou11@athena.ocn.ne.jp

・ 共同生活援助事業 グループホーム一条 (住居名:グループホームにしあさひおか) 《定員5名》

〒042-0915 函館市西旭岡町3丁目28番10号

TEL・FAX : 0138-50-2025
E-mail : ichijou11@athena.ocn.ne.jp

○ Caféいち

〒040-0072 函館市亀田町20番9号 齊藤アパート1F右

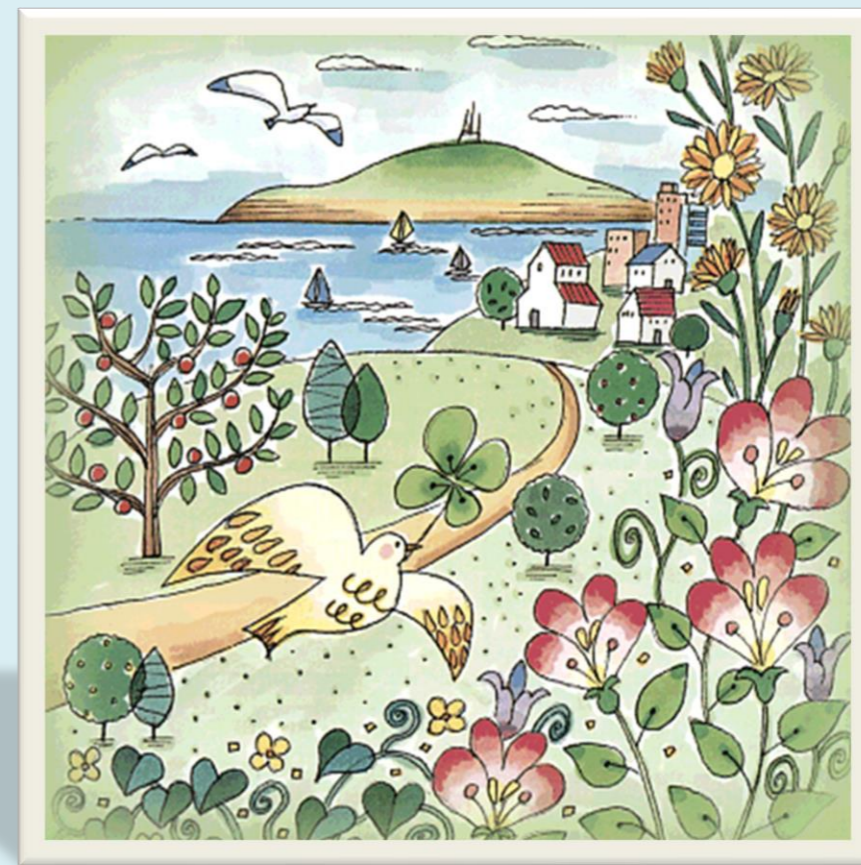
TEL : 0138-43-0558

～どんなことでもお気軽にご相談ください～

【社会福祉法人 函館一条 ホームページ】

<http://hakodateichijou.info/>

上記のアドレスから、函館一条のホームページをご覧になれます。



社会福祉法人 函館一条

○障害福祉サービス

・ 多機能型事業所 ワークセンター 一条

・ 多機能型事業所 ワークス 一条

・ 共同生活援助事業所 グループホーム 一条

(住居名:グループホーム 一条)

(住居名:グループホーム ゆのかわ)

(住居名:グループホーム かみゆのかわ)

(住居名:グループホーム にしあさひおか)

・ 短期入所事業所 グループホーム 一条

・ 居宅介護事業所 サポートふおゆう

・ 相談支援事業所 相談支援事業所 一条

○地域生活支援事業

・ 日中一時支援事業所 ふおゆう

・ 移動支援事業所 サポートふおゆう

○介護保険サービス

・ 訪問介護事業所 サポートふおゆう

法人の概要

- 名称 社会福祉法人 函館一条
- 所在地 〒042-0916 函館市旭岡町19番地の29
- 設立 昭和57年11月
- 代表者 理事長 尾形 永造
- 連絡先 TEL : 0138-50-3777
FAX : 0138-50-3788
E-mail : ichijou@seagreen.ocn.ne.jp



授産作業

- 砂袋加工作業
- 水耕栽培
- 手工芸
- パン製造
- ブルーベリー栽培
- 病院清掃
- シール貼り
- 草刈り
- 珍味計量・袋詰め
- 引率事業所実習
- 函館市からの請負作業 等

◎授産作業により得た利益は、必要経費を除き利用者へ工賃として支給します。



《珍味計量・袋詰め》



《シール貼り》



《パン製造》



《草刈り》



《Caféいち実習》



《菊地製材所実習》



《北食実習》



《プール活動》



《クラブ活動》

私たちの基本理念

お互いが理解し、支え合い、尊重し合う「ともに生きる社会」を目指します。基本理念の実現をめざし、その具体化をすすめます。

- ・一人ひとりが人間としての尊厳が守られ、豊かな人生を自己実現できるよう支援し「共に生きる社会」の実現をめざします。
- ・地域の福祉ニーズを先駆的に開拓し、積極的に地域づくりに貢献します。
- ・誰でも、いつでも利用できる福祉サービスの提供とその質の向上をめざします。

1日の流れ

《自主出勤者》

- 8:30~12:00 出勤 更衣等準備 作業(途中休憩)
- 12:00~13:00 昼食 休憩
- 11:45~12:15(土) 昼食 更衣 挨拶 帰宅 (クラブ活動)
- 13:00~15:45 作業(途中休憩)
- 15:45~16:15 掃除 更衣 挨拶 帰宅

《送迎バス利用者》

- 10:00~12:00 出勤 更衣等準備 作業(途中休憩)
- 12:00~13:00 給食 休憩
- 11:45~12:15(土) 給食 更衣 挨拶 帰宅 (クラブ活動)
- 13:00~14:45 作業(途中休憩)
- 14:45~15:15 更衣 挨拶 帰宅

年間行事

- 春のレクリエーション/保護者会総会 (5月)
- 夏のレクリエーション/夏休み (8月)
- 福祉バザール (9月)
- 健康診断/避難訓練 (10月)
- 道南福祉協会屋内合同レクリエーション (11月)
- 大掃除/冬休み (12月)
- 冬のレクリエーション (1月)
- 法人合同新年会/教育・福祉合同作品展 (2月)
- 契約書締結・説明会/入所説明会/避難訓練 (3月)
- ☆ 誕生会・給食選択メニュー (毎月)
- ☆ 作業参観 (奇数月)



《春のレクリエーション》



《法人合同新年会》